

Kaarten maken voor rampgebieden

Met Missing Maps en satellietbeelden

In maart 2019 kwam de orkaan Idai aan land in Mozambique, met zware gevolgen voor de mensen daar. Lees het [artikel van NOS](#) om meer over de orkaan te leren. Bij grote natuurrampen is het heel erg belangrijk dat er meteen hulp komt om de mensen te redden, hulpgoederen te leveren en later om het land weer op te bouwen. Daarvoor moeten de hulpdiensten wel weten op welke plekken mensen wonen en hoe ze daar kunnen komen. Kaarten zijn daarvoor natuurlijk erg belangrijk.

Helaas zijn er van landen zoals Mozambique vaak geen recente of volledige kaarten beschikbaar, wat voor veel moeilijkheden kan zorgen. Hulpverleners komen zo moeilijk op de juiste plek terecht, of gebieden waar veel mensen wonen worden niet bezocht omdat hun nieuwe huizen niet op de kaart staan. Dat is natuurlijk niet de bedoeling en moeten we voorkomen! Help jij mee?

Met satellietbeelden kan je kaarten maken, dit doe je door gebouwen en wegen over te trekken. Dit gebeurt voor plekken over de hele wereld waar kaarten nog niet compleet zijn. Voor Mozambique en de omliggende landen was het in maart 2019 extra hard nodig om goede kaarten te hebben, maar van je docent krijg je te horen waar jullie hulp nu nodig is.

Stap 1 - Account aanmaken/inloggen

Ga naar <https://tasks.hotosm.org/> en klik rechtsbovenin op 'inloggen'. Maak daar een nieuw account aan of log in als je al een account hebt. Als je ingelogd bent, kan je de vraag krijgen om toegang te verlenen, dat is goed, klik op 'toegang verlenen'. Klik dan op 'Start mapping'.

Stap 2 - Goede gebied kiezen

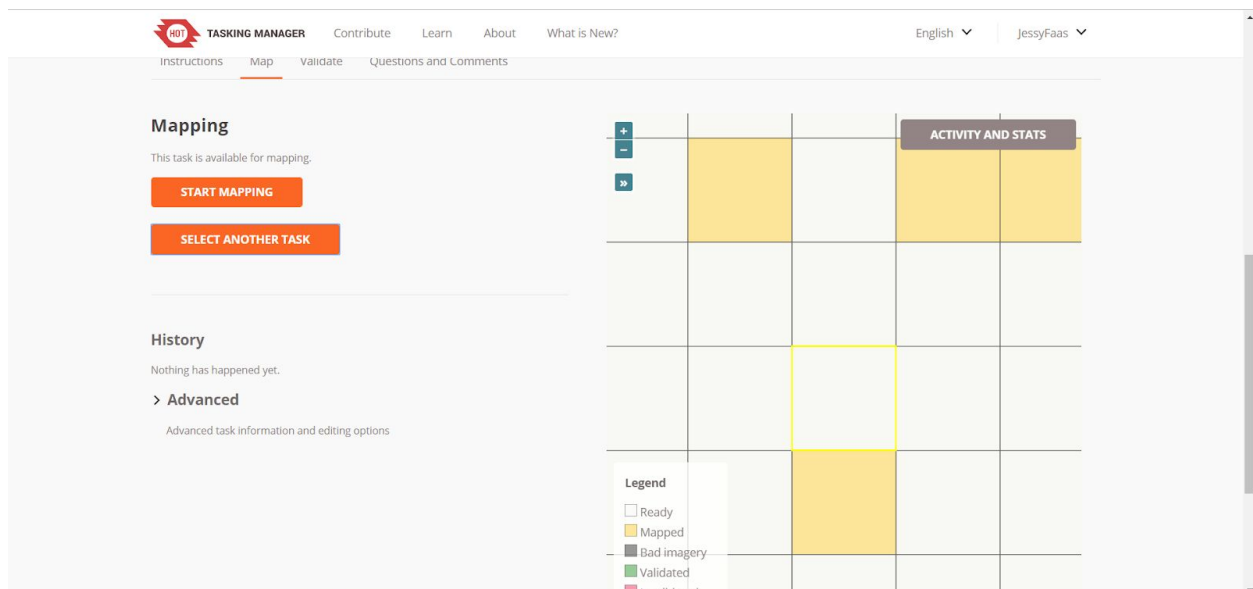
Nadat je ingelogd bent kan je zoeken naar een gebied om in dat gebied de kaart compleet te maken. Om het gemakkelijk te maken zijn er gebieden klaargezet met daarin hele kleine vierkantjes van een paar vierkante meters. Zo kan er goed gekeken worden welke gebieden al helemaal 'gemapped' zijn.

Van jullie docent krijg je te horen aan welk gebied jullie gaan werken, dit gebied kan je vinden door aan te linkerkant te zoeken naar het land of de code van het gebied. Klik het juiste resultaat aan.

Stap 3 - Project openen

Als je op de pagina bent van gebied/project waar je aan gaat werken, zie je daar een kaart met alle kleine vierkantjes die in kaart moeten worden gebracht. Als een blokje geel gekleurd is, is deze al door iemand anders bekeken en 'gemapped'. Is het blokje wit, dan moet deze nog in kaart gebracht worden. Klik op 'Map' en 'Select a random task' of kies zelf een wit blokje uit. Als

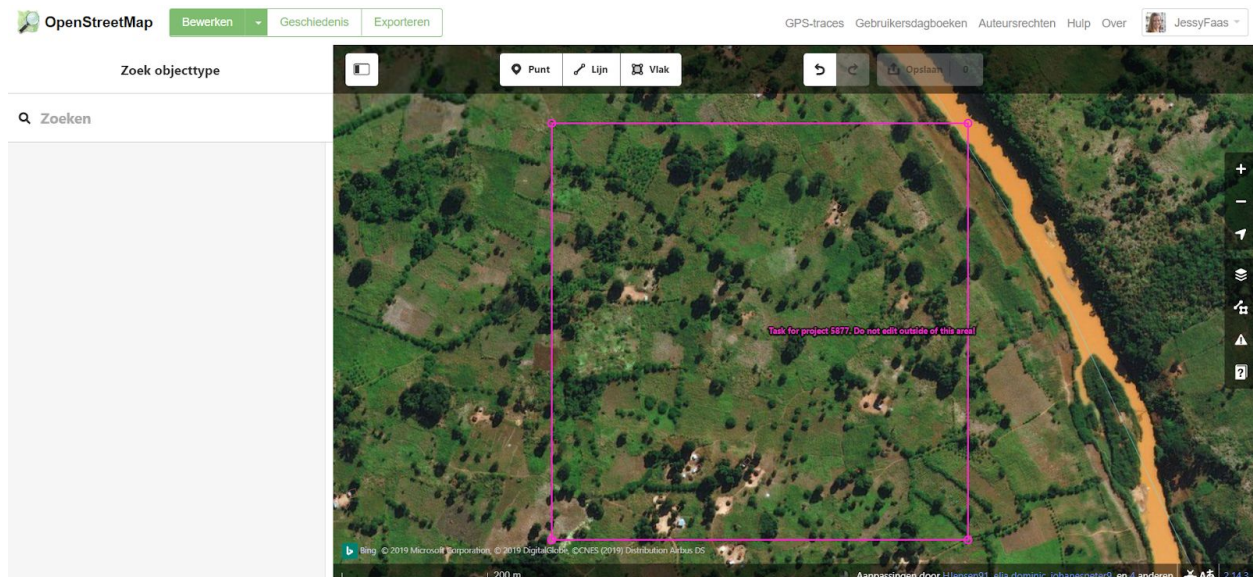
je een blokje hebt uitgekozen klik je op 'Start mapping' (zie afbeelding 1). Zorg ervoor dat *iD editor* geselecteerd is en klik op 'start editing'.



Afbeelding 1 - Een blokje selecteren

Stap 4 - Mapping

In het venster wat je nu ziet, zie je een satellietbeeld van ergens in het gebied waar je aan werkt. Op je beeld staat een groot roze vierkant getekend, binnen dit vlak mag je huizen overtrekken (zie afbeelding 2). Teken niet buiten de lijntjes! Kijk eens rond wat je allemaal ziet binnen je vierkant. Zie je bomen, open veld, water, wegen of misschien al wel huizen? Zoom in en kijk of je gebouwen kan vinden, die gaan we vandaag in kaart brengen.



Afbeelding 2 - Satellietfoto en roze vlak

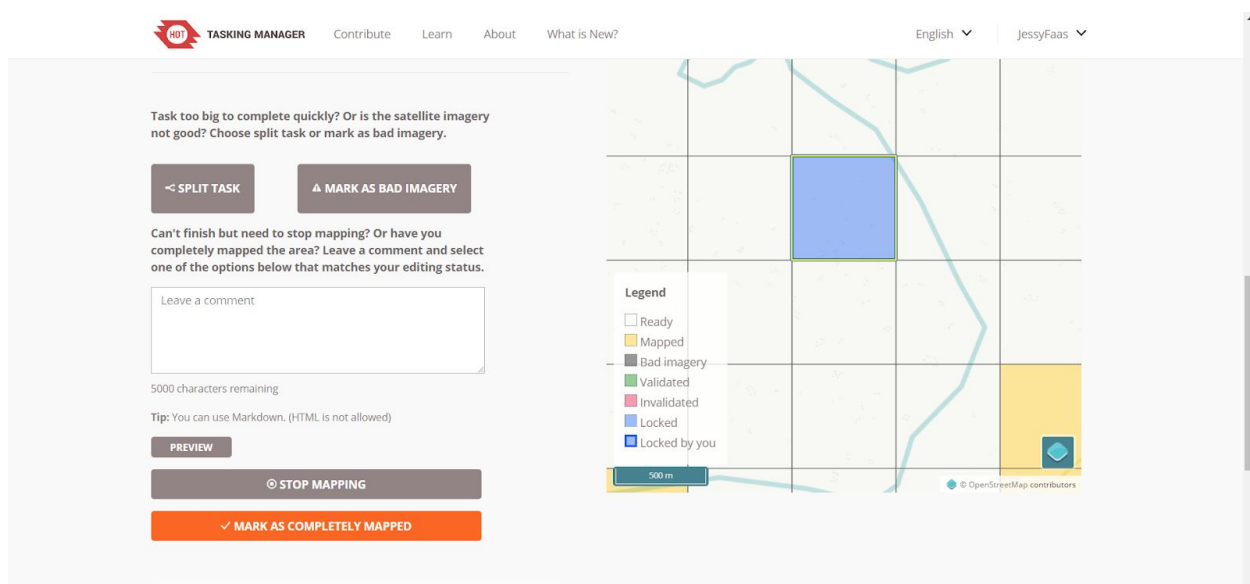
Als je een gebouw hebt gevonden, mag je deze intekenen. Dit doe je door de buitenste lijnen van het gebouw om te trekken. Hiervoor klik je eerst bovenin op 'Vlak'. Nu kun je tekenen, klik één voor één alle hoeken van het gebouw aan, nu begint er een vlak te vormen. Bij de laatste hoek klik je snel 2 keer om het gebouw 'af te sluiten'. Aan de linkerkant moet je dan een objecttype kiezen, zodat mensen weten dat je een gebouw hebt omgetrokken. Type 'Gebouw' en klik 'Gebouw' aan, klik daarna op het vinkje. Doe dit voor alle gebouwen die je tegenkomt. Soms kunnen gebouwen ook rond zijn, probeer deze dan niet als een vierkant in te tekenen maar maak ze ook echt rond.

Het kan zijn dat iemand anders al wat gebouwen heeft ingetekend, controleer dan of deze goed zijn en versleep als het nodig is de vlakken zodat ze echt goed op de satellietfoto liggen.

Stap 5 - Opslaan

Denk eraan om regelmatig je kaart op te slaan, dit doe je door bovenin de balk op 'Opslaan' te klikken. Daar zie je ook hoeveel veranderingen je hebt gedaan sinds de laatste keer dat je opgeslagen hebt, hoe hoger dit nummer, hoe meer gebouwen je kwijtraakt als je computer crashed of je per ongelijk wegklikt, dus sla vaak op!

Als je klaar bent met mappen sla je nog een laatste keer op en dan kan je je tabblad sluiten. Dan open je weer het vorige tabblad, die ziet eruit zoals in afbeelding 3. Daar klik je op 'Mark as completely mapped' als je alle gebouwen hebt overgetrokken of op 'Stop mapping' als je nog niet alles hebt gemapped, iemand anders gaat dan verder. Daarna ben je klaar, bedankt voor je hulp!



Afbeelding 3 - Stoppen met mappen